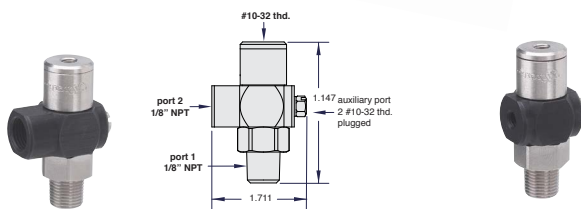


VÁLVULAS ANTIRRETORNO OPERADAS POR PILOTO



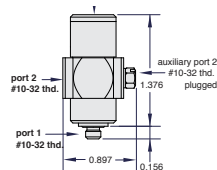
Las válvulas antirretorno operadas por piloto trabajan como válvulas antirretorno estándar, pero pueden abrirse con una señal de aire piloto que permita el flujo libre en la dirección normalmente "bloqueada". La válvula antirretorno operada por piloto Clippard ofrece al usuario un método confiable de controlar el flujo en una sola dirección con la capacidad de habilitar remotamente el flujo libre a través de la válvula. Es ideal para cualquier circuito que requiera esta útil función: ¡una válvula todo en uno que es fácil de conectar!

- Una válvula de alto flujo significa una baja pérdida de presión.
- Usa el diseño superior de válvula de asiento de Clippard.
- Hay disponible una variedad de configuraciones de puertos.
- Los puertos "auxiliares" permiten una fácil instalación de cañerías.
- El puerto lateral (puerto 2) rota para un posicionamiento más fácil.



No. de parte

JPC-3FPN*



No. de parte

JPC-2NLN

No. de parte

JPC-2NPN



No. de parte

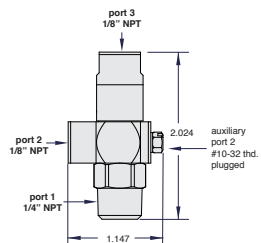
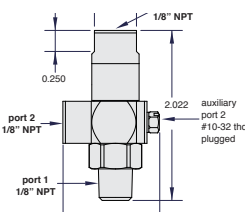
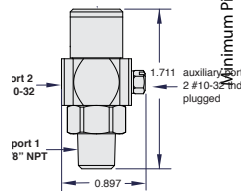
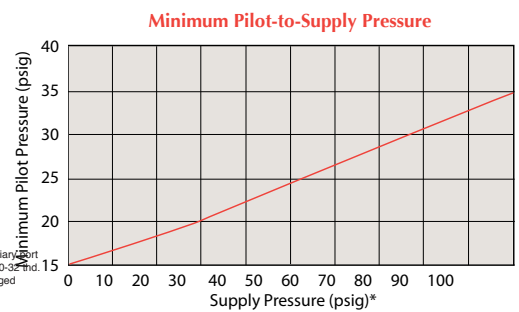
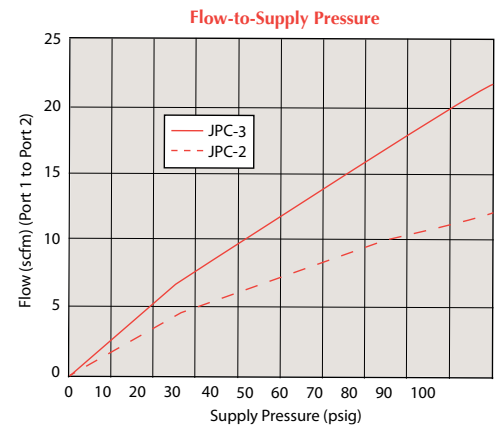
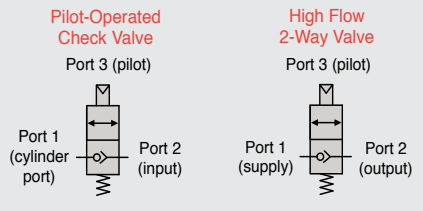
JPC-3EQF*

Medio: Aire, agua o aceite.
Rango de presión: Hasta 300 psig (ver tabla a continuación).
Rango de temperatura: 32 a 230°F.
Materiales: Latón ENP, aluminio anodizado, acero inoxidable, sellos de nitrilo.



Para opciones especializadas, como sellos de diversos materiales, pasaje a modo manual o pilotos específicos para relaciones de suministro, por favor consulte en fábrica.

Opciones de función/puertos



No. de parte

JPC-3EQF*